


Assembly

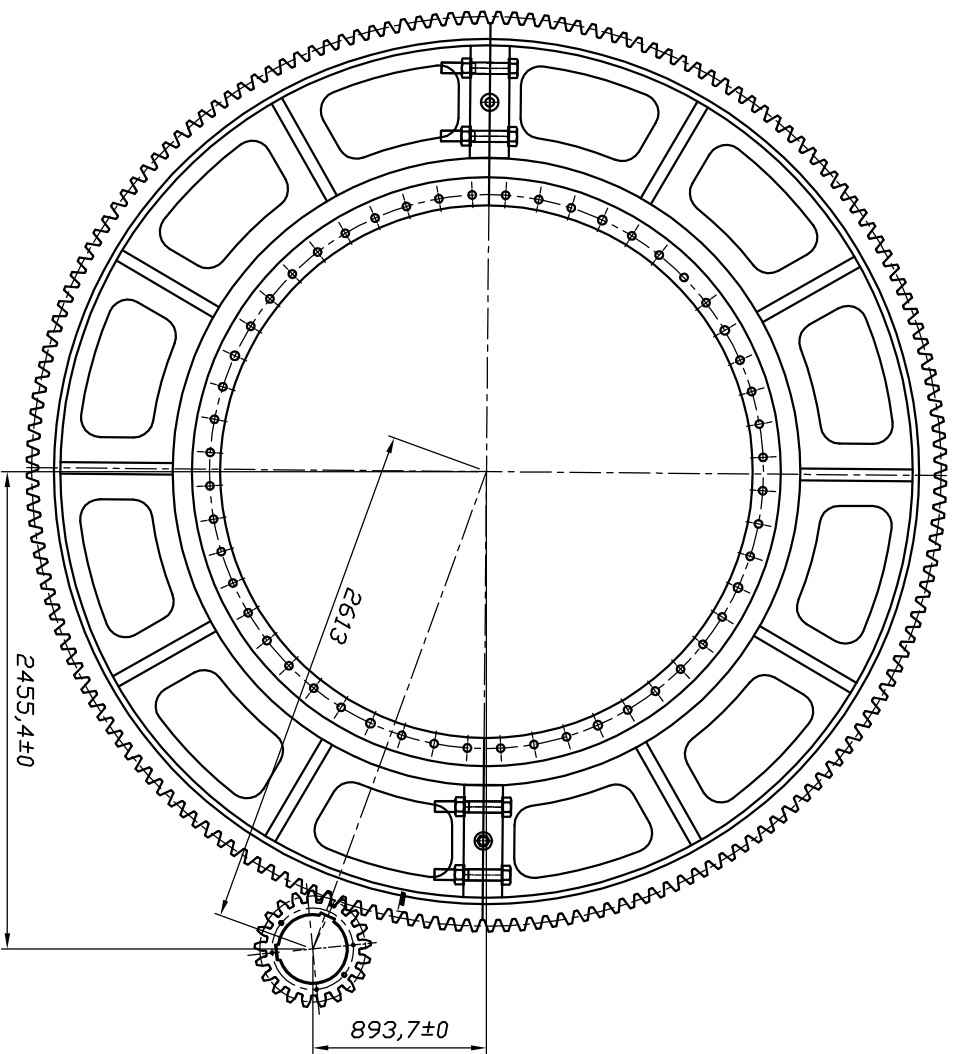
Sec:A-A

مدرول	m	26
تعداد دنده ها	z	180
نوع دنده ها	type	ساده
زاویه دندانه	Angle	0°
زاویه دندانه	P	81.68
ارتفاع سر دندانه	ha	26
ارتفاع پای دندانه	hf	34
ارتفاع دندانه	h	60
قطر دایره سر	da	4732
قطر دایره پا	df	4612
قطر دایره گام	d	4680
تفسی	c	8
فاصله بین دو محور	a	2613

توجه:


- تمامی ابعاد بر حسب میلی متر می باشد.
- تلرانس سایر اندازه ها طبق نمر (7.86) DIN 7168 میباشد.
- تعداد سوراخها - 52 عدد است که از هر 13 سوراخ یک سوراخ جای فیت بولت می باشد که با علامت ستاره * مشخص شده است و باید دقیقاً در مکانهای مشخص شده روی نقشه تعیینه شوند.
- سطح دنده ها به عمق 4- تا 5 میلیمتر بین 30 تا 35 راکول سی عملیات حرارتی القایی شوند.
- اثر دایره گام در دو طرف چرخ دنده ایجاد نشود.

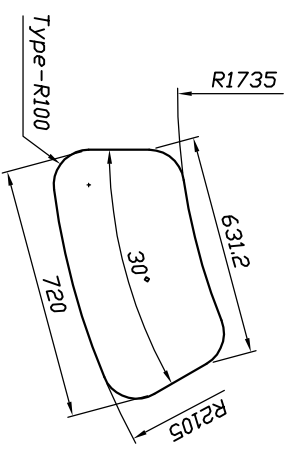
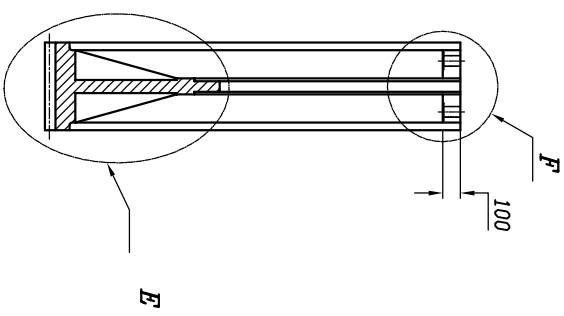
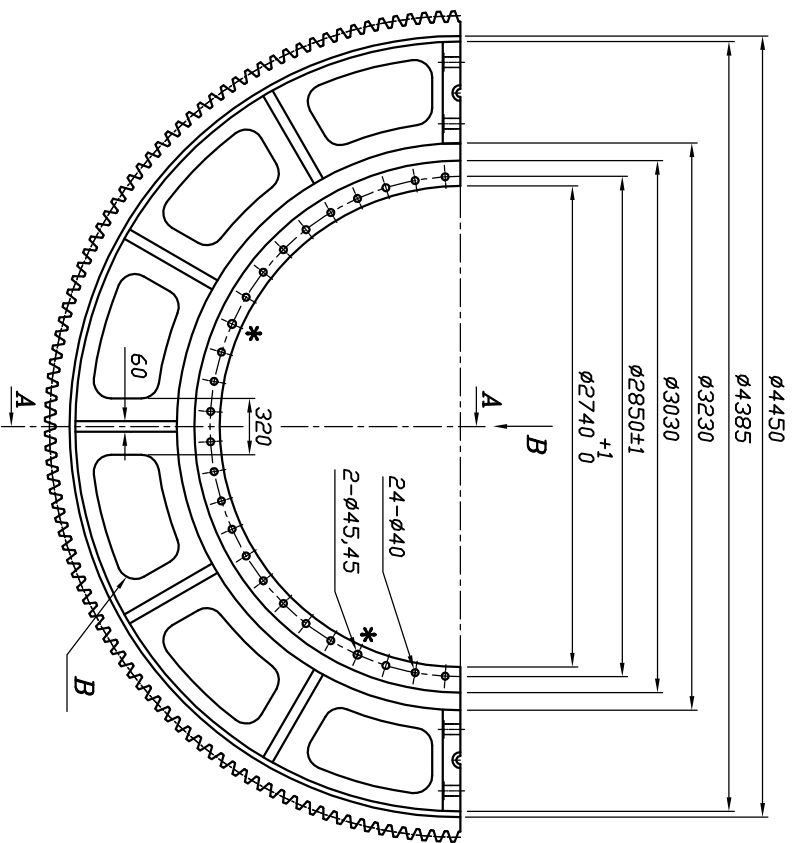
7	Washer A42	2			
6	Nut M42*4.5	2	CK45		
5	FitBolt M42*4.5*511*ø=120	2	M040(Grade 8.8)		
4	Washer A56	8			
3	Nut M56*5.5	8	CK45		
2	Bolt M56*5.5*350*ø=75	8	M040		
1	Gear	1	ZG451		
No.	Name	QTY	Material	Drawing no	Weight(kg)
Rev: 1	Date: 22.10.92	Checked By: A.H.Ahmadadi	YASUJ CEMENT COMPANY 		
Drawn By: J.Behravazpoor	Design By:	Approved By: Kh.Nikbacht			
Code: 521-22-11-111	Material: Assembly	Acc.to: 08.13/14			
Scale: N.T.S	PART No: 521-22-11-111	Weight: 11667 kg	چرخ دنده اصلی آسیاب سیمان چرخ دنده Gear of Cement Mill ø2.6*13		
		Drawing No:	Page: 2/5		



توجه:

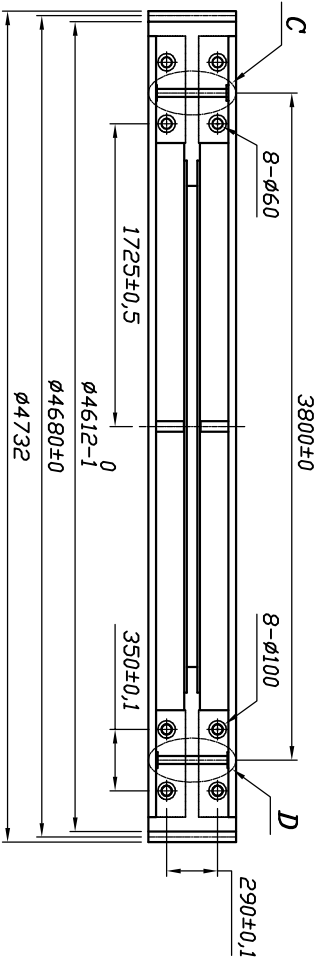
1. تمامی ابعاد بر حسب میلی متر می باشد.
2. تolerانس سایر اندازه ها طبق نرم (DIN 7168 T2(7.86) میباشد.

2	Pinion	1	VCM150	5212211112	
1	Gear	1	ZG451	5212211111	
No.	Name	QTY	Material	Drawing no	Weight(kg)
Rev: 1	Date: 22.10.92	Checked By: A.H.Ahmad	YASUJ CEMENT COMPANY 		
Drawn By: J.Behrouzpoor	Design By:	Approved By: Kh.Nikbakht			
Code:	Material:				
Scale: N.T.S	PART No:	Acc.to: 08.13/14		Weight kg	
تفصیله موتوری دنده و پینیون آسیاب سیمان		Drawing No:			
		Page: 1/5			



Det.B

Sec.A-A



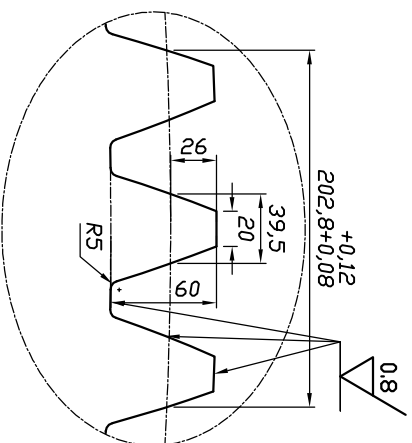
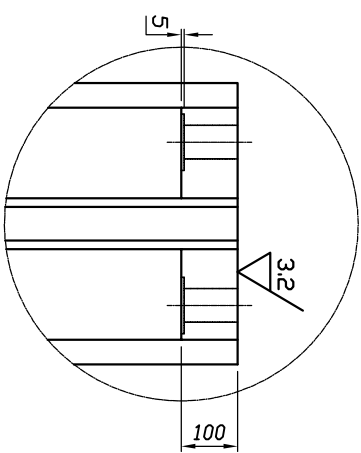
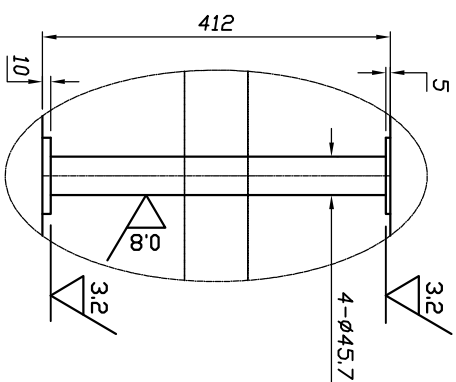
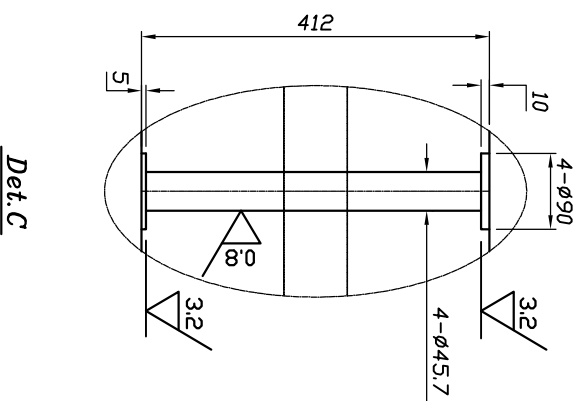
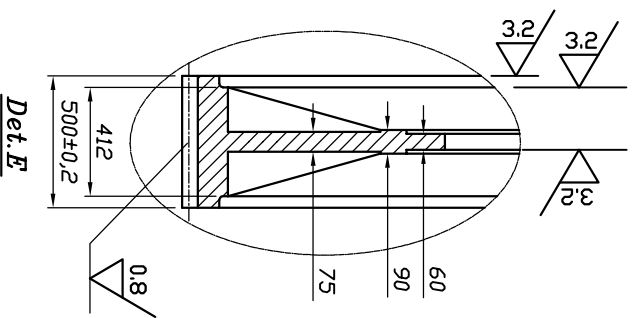
View B

توجه:


1. تمامی ابعاد بر حسب میلی متر می باشد.
2. تلرانس سایر اندازه ها طبق نرم (DIN 7168 T2(7.86) میباشد.
3. علامت * در کنار سوراخها مشخص کننده سوراخ جای فیت بولت به اندازه 45.45 می باشد.
4. دقت شود که تلرانس دایره مرکزی سوراخهای جای فیت بولتها صفر باشد.
5. سطح دنده ها به عمق 4-5 میلیمتر بین 50-55 راکول سی عملیات حرارتی القایی شود.
6. اثر دایره گام در دو طرف چرخ دنده ایجاد شود.

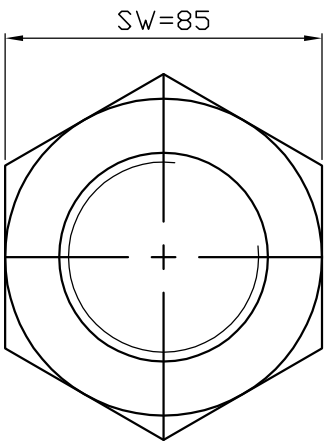
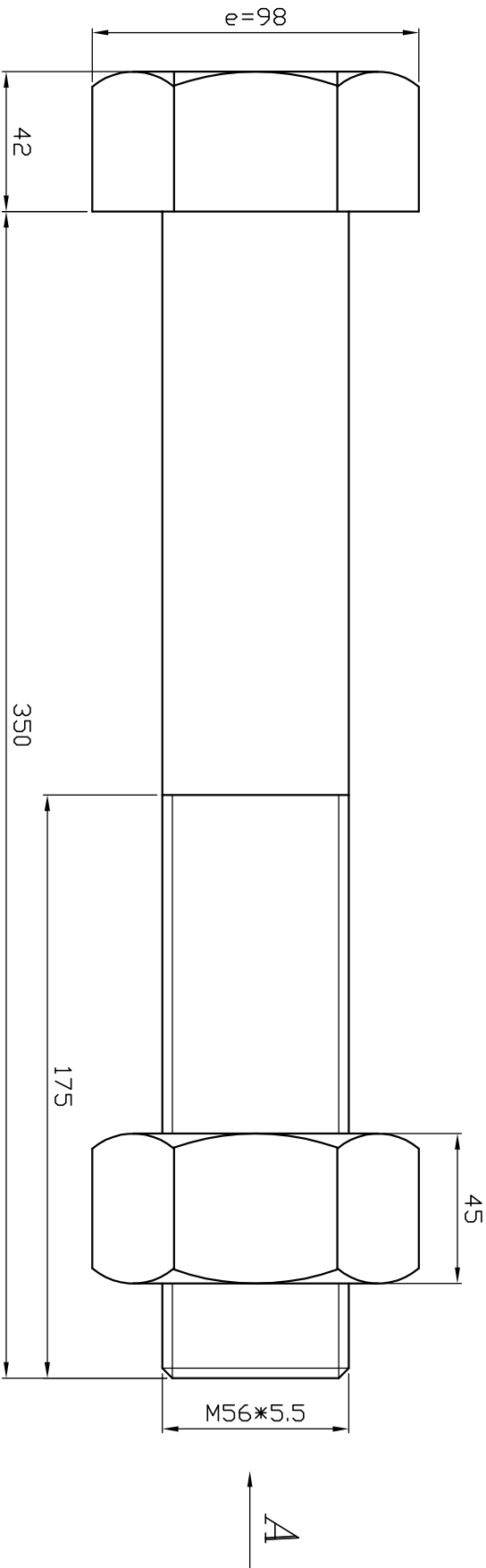
Rev: 1	Date: 22.10.92	Checked By: A.H.Ahmadi	YASUJ CEMENT COMPANY
Drawn By: J.Behrourzpoor	Design By:	Approved By: Kh.Nikbacht	
Code:	Material: ZG 451	Acc.to: 08.13/14	
Scale: N.T.S	PART No: چرخ دنده اصلی آسیاب سیمان	Weight kg	
	Cirth Gear Of cement Mills Ø2.6*13	Drawing No:	
		Page: 3/5	





- توجه:
- تمامی ابعاد بر حسب میلی متر می باشد -
 - تولرانس سایر اندازه ها طبق نرم (7.86) DIN 7168 می باشد -
 - کیفیت سطح - (0.8/3.2)

Rev: 1		Date: 22.10.92	Checked By: A.H.Ahmad	YASUJ CEMENT COMPANY
Drawn By: J.Behrouzpoor		Design By:	Approved By: Kr.Nikbacht	
Code:		Material: ZC 451		
Scale: N.T.S		PART No: Cirth Gear Of cement Mills φ2.6*13		
Weight kg		Acc.to: 08.13/14		Page: 4/5
Drawing No:				

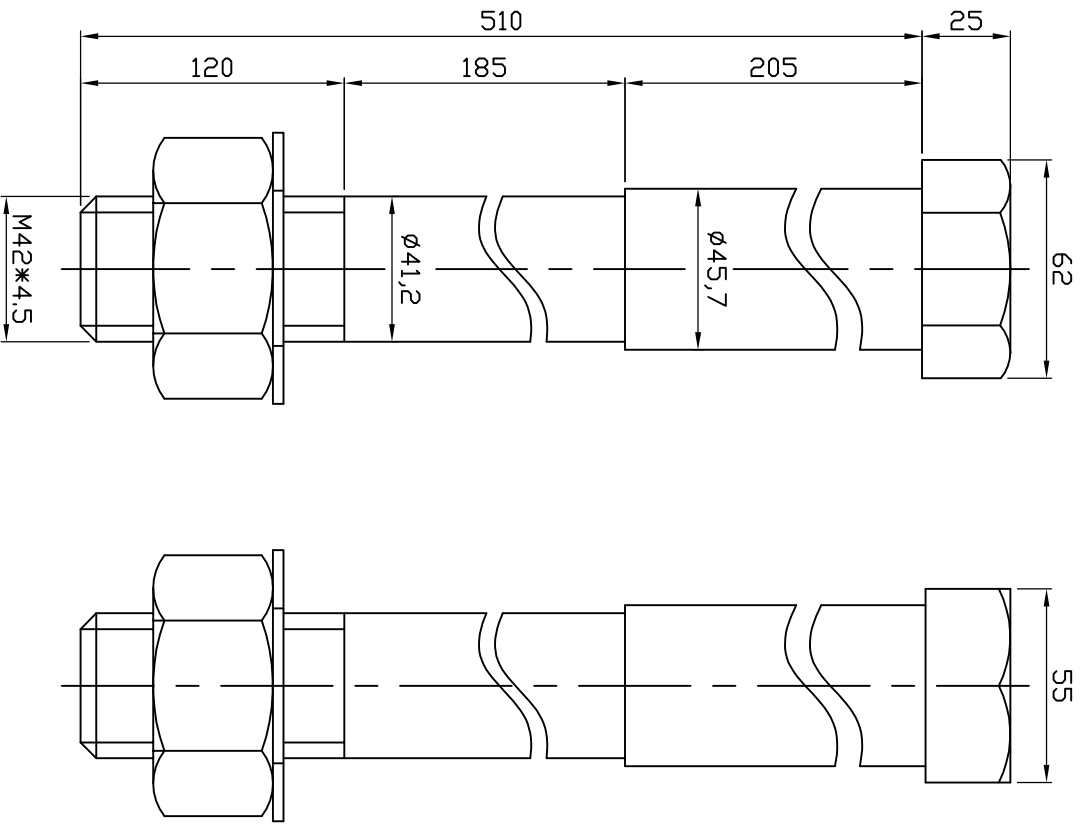


View.A

- توجه:
- 1- تمامی ابعاد بر حسب میلی متر می باشد.
 - 2- حتماً و صرفاً از تکنولوژی فروج استفاده شود
 - 3- از جوش مهره روی شافت برای ساخت پیچ پرهیز شود.
 - 4- پس از ساخت عملیات حرارتی انجام است.

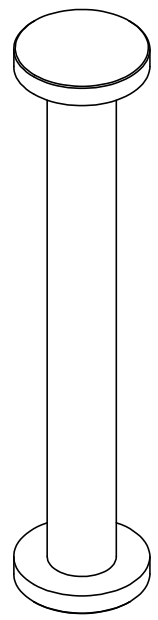
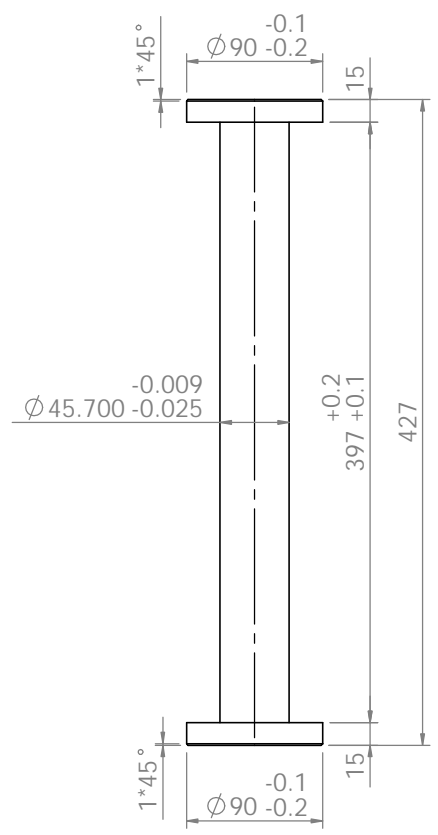
No.	Name	QTY	Material	DWG NO	Weight(kg)
2	Nut M56*5.5	2	CK45 Grade8.8		
1	Bolt M56*5.5*350	1	M040 Grade10.9		
Rev:	0	Date:	19.12.86	Checked By:	Kr.Nikbakht
Drawn By:	J.Behrrouzpoor	Design By:		Approved By:	Kr.Nikbakht
Code:	921-48-31-168	Material:		YASUJ CEMENT COMPANY	
Scale:	N.T.S	PART No:	Bolt&Nut	Acc.to:	08.13/14
				Weight	kg
				Drawing No:	
				Page:	5/5

پیچ و مهره فک آسیاب سیمان



Note:
 1. All Dimensions in mm.
 2. Bolt Grade is 10.9 .

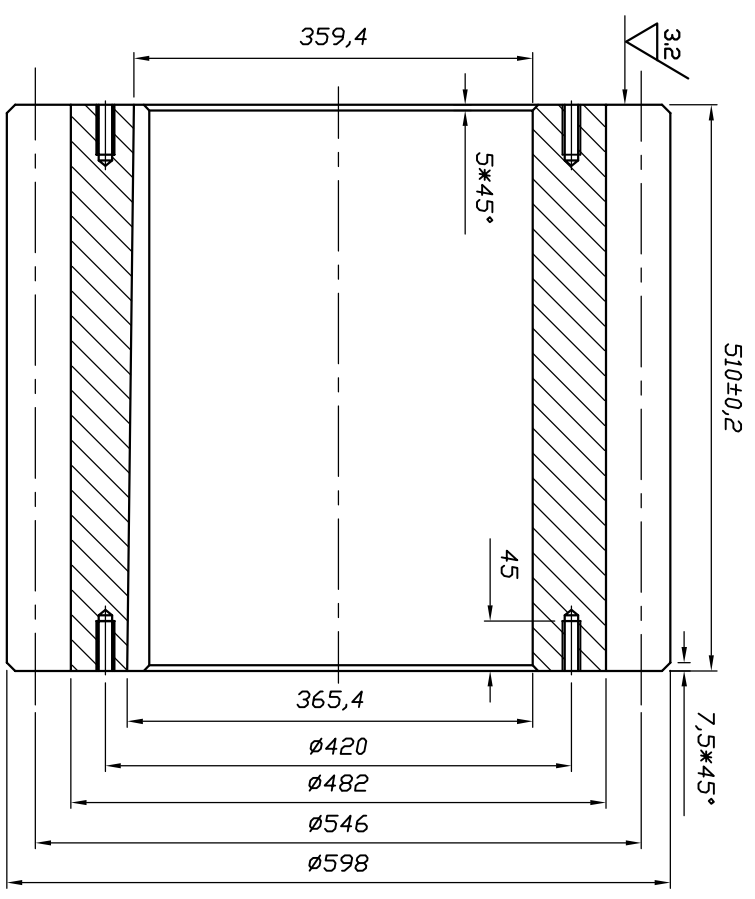
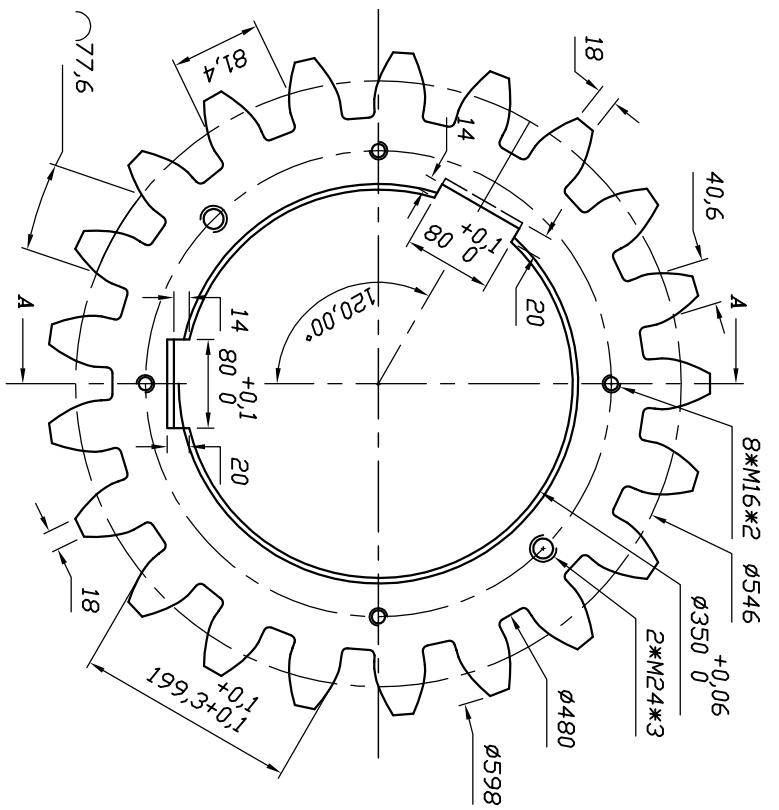
3	Washer $\phi 77 * \phi 44 * 3$	1	CK45		
2	Nut M42*4.5*34	1	CK45		
1	Bolt	1	M040	Grade 10.9	
No.	Name	QTY	Material	Drawing no	Weight(kg)
Rev: 1	Date: 15.04.92	Checked By: A.H.Abrnadi	YASUJ CEMENT COMPANY		
Drawn By: J. Behrouzpoor	Design By:	Approved By: KH. Nikbakht			
Code: 921-48-31-172	Material: M040	Acc.to: 08.13/14			
Scale: N.T.S	PART No: بیتج تنظیم فک دنده آسیاب سیمان		Weight kg		
	Bolt&Nut (فیکس کننده دنده)		Drawing No:		
			Page: 4/5		



Notes:
 1.All Dimensions In mm.
 2.The Other Tolerances Are DIN 7168 T2(7.86).
 3.Surface Finish: $\sqrt{3.2}$



Name		TITLE: پین چرخ دنده جدید آسیاب سیمان 1 (چرخ دنده فرانسوی)		
Drawn	J.Behrouzpoor			
Design	_____			
Check	A.h.Ahmadi			
Approve	Kh.Nikbakht			
MATERIAL: MO40		DWG NO.	ACC.to: 08.13	Sheet: 3/4
		Revision: 0	Date: 17.10.98	A4
WEIGHT:		SCALE: 1:5	Warehouse No:	




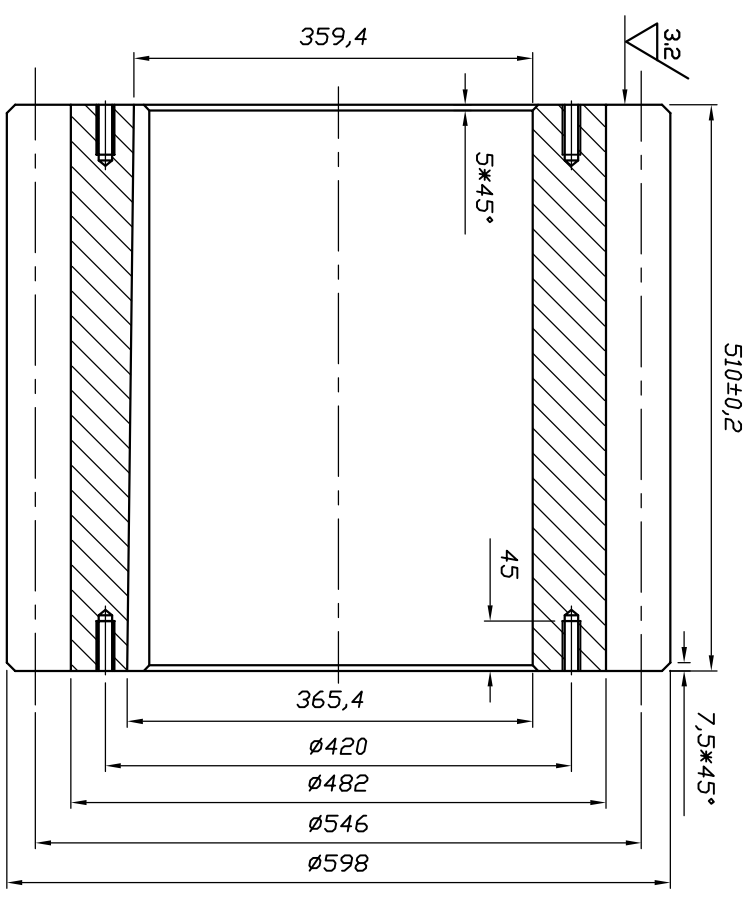
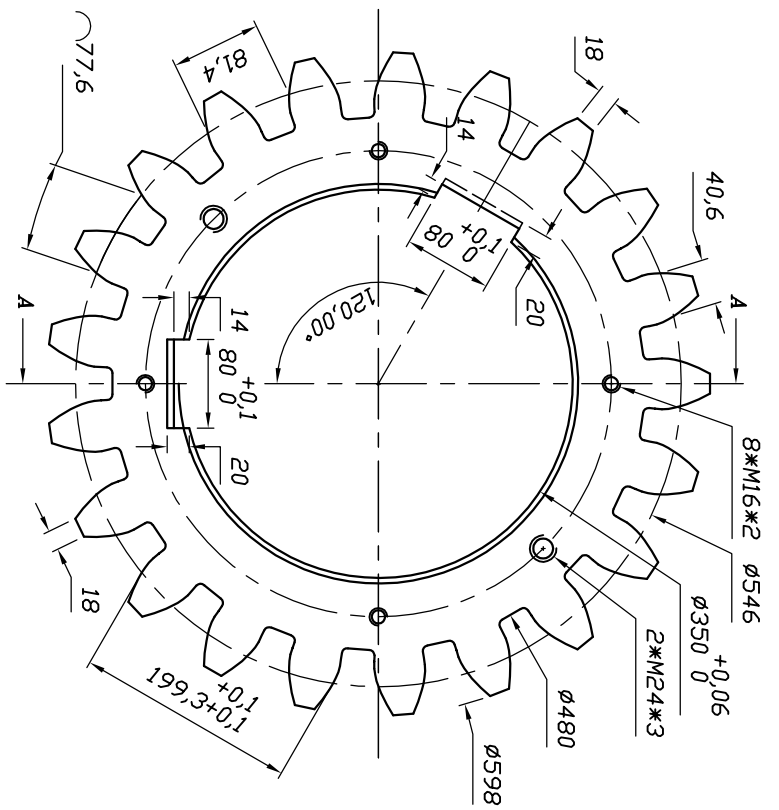
Sec.A-A

مدول	m	26
تعداد دنده ها	z	21
نوع دنده ها	type	ساده
زاویه دندانه	Angle	0°
م	P	81.68
عمق دنده	h	59

توجه:

1. تمامی ابعاد بر حسب میلی متر می باشد -
2. تاolerانس سایر اندازه ها طبق نمره (7.86) DIN 7168 میباشد -
3. کیفیت سطح - $\nabla (3.2 / 0.8)$
4. سطوح دنده ها به عمق - 4-5 میلیمتر یعنی 33-37. راکول سسی عملیات حرارتی نشوند
5. خط اثر دایره گام در دو طرف چرخ دنده ایجاد شود - ***

YASUJ CEMENT COMPANY		
Rev: 2 Date: 22.10.92 Checked By: A.H.Ahmadi	Drawn By: J.Behrouzpoor Design By: _____ Approved By: Kh.Nikbakht	
Scale: N.T.S Part No: Pinion	Acc.to: 08.13/14 Weight: 996 kg	Drawing No: Page: 5/5



Sec.A-A

مدول	m	26
تعداد دنده ها	z	21
نوع دنده ها	type	ساده
زاویه دندانه	Angle	0°
م	P	81.68
عمق دنده	h	59

توجه:

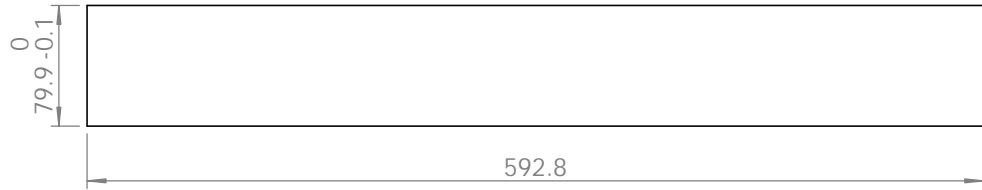
1. تمامی ابعاد بر حسب میلی متر می باشد -
2. تاolerانس سایر اندازه ها طبق نمره (7.86) DIN 7168 میباشد -
3. کیفیت سطح - $\nabla (3.2 / 0.8)$
4. سطوح دنده ها به عمق - 4-5 میلیمتر یعنی 35-40. راکول سسی عملیات حرارتی نشوند
5. خط اثر دایره گام در دو طرف چرخ دنده ایجاد شود - ***

YASUJ CEMENT COMPANY		
Rev: 2 Date: 22.10.92 Drawn By: J. Behrouzpoor Code: 521-22-11-112	Checked By: A.H. Ahmadi Design By: Kh. Nikbakht Material: VCNT50(1.6582)	
Scale: N.T.S Part No: Pinion	Part No: Pinion	Page: 5/5

1 2 3 4 5 6

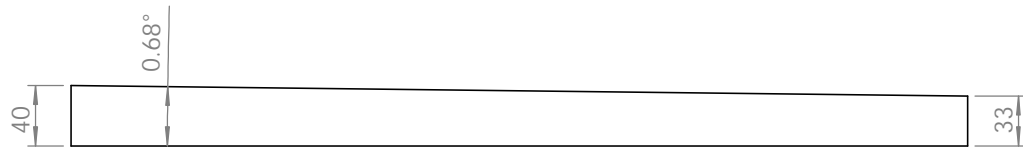
A

A



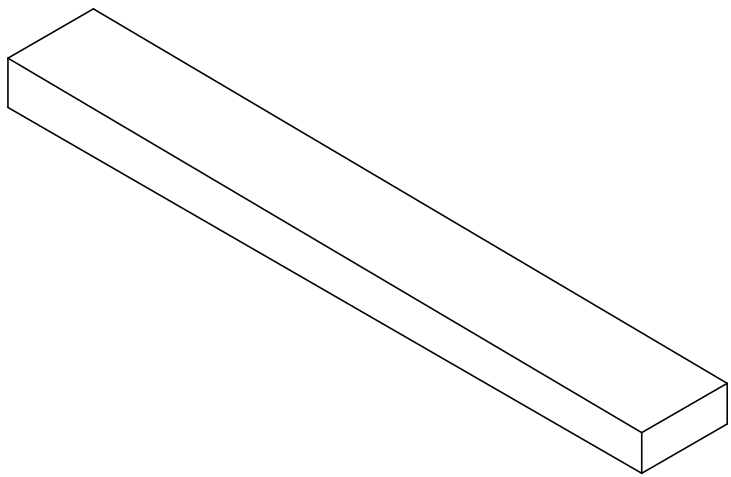
B

B



C

C



D

D

1 2 3 4 5 6

Notes:
 1.All Dimensions In mm.
 2.The Other Tolerances Are DIN 7168 T2(7.86).
 3.Surface Finish: $\nabla^{3.2}$

YASUJ CEMENT COMPANY



	Name
Drawn	J.Behrouzpoor
Design	_____
Check	A.h.Ahmadi
Approve	Kh.Nikbakht

TITLE:
خار پینون و شفت پینون آسیاب سیمان

MATERIAL: CK45(St52)	DWG NO.	ACC.to: 08.13	Sheet: 1/1
	Revision: 0	Date: 13.12.93	A4

WEIGHT: SCAI F:1:5 Warehouse No: 521-22-11-117