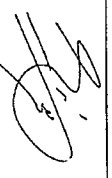


شماره صفحه
 Reports Purchas
 eRequestReport
 WithoutSupplier
 ۱۴۰۳/۱۲/۱۴

درخواست خرید
 شرکت سیمان پاسوج

شماره درخواست 1101
 تاریخ درخواست ۱۴۰۳/۰۱/۲۵
 واحد/رمز نامیه رئیس تامین و تدارکات
 نوع قلم کالا
 توضیحات

ردیف	کد قلم	نام قلم	واحد	مقدار	تاریخ نیاز	مصرف کننده	وضعیت	نامین کننده	کارشناس خرید	رود خرید	محل استعلام
1	5212211111	خریدنده اصلی اسباب سیمان	ست	1	۱۴۰۳/۰۱/۲۵	قطعات مورد نیاز خط تولید(دفتر فنی)	تایید شده	نامین کننده	کارشناس خرید	رود خرید	محل استعلام
2	5212211112	پیتون فابریک آسباب سیمان D598	عدد	1	۱۴۰۳/۰۱/۲۵	قطعات مورد نیاز خط تولید(دفتر فنی)	تایید شده	نامین کننده	کارشناس خرید	رود خرید	محل استعلام



مدیر کارخانه
 امضا



مدیر واحد تایید کننده
 امضا



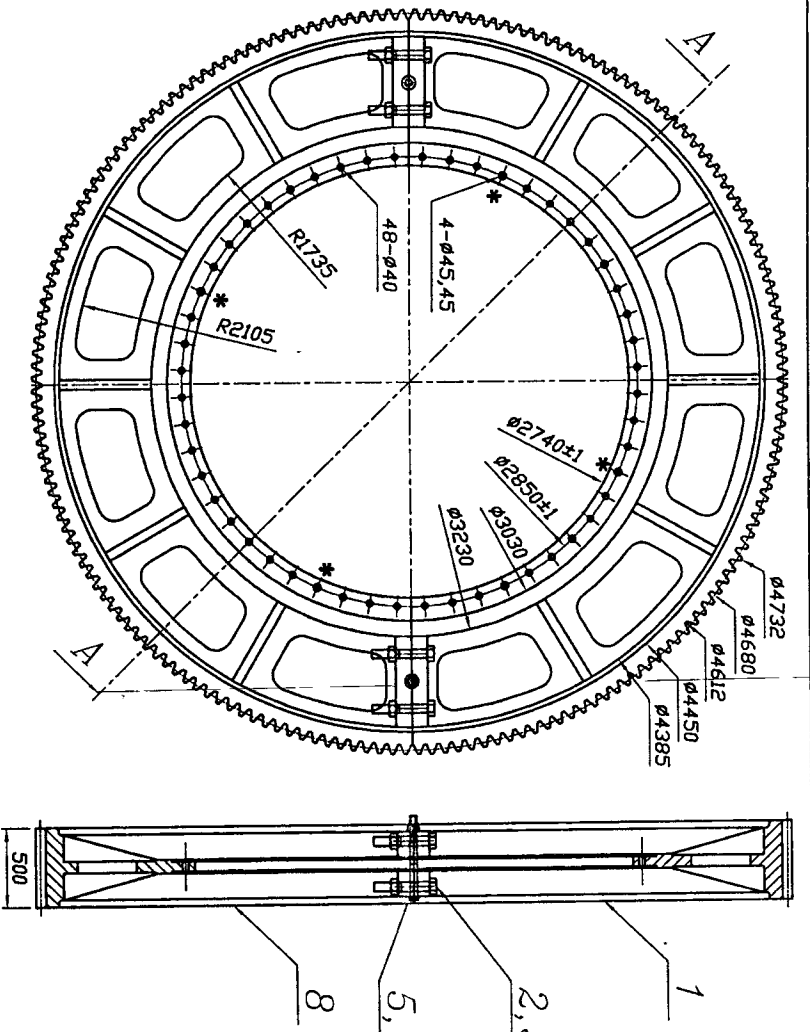
مدیر بهره ای
 امضا

رئیس تامین و تدارکات
 امضا



امیر زارعان
 امضا

نام صادر کننده
 امضا




میدول	m	26
تعداد دندله‌ها	Z	180
نوع دندله‌ها	type	ساده
زاویه دندانه	Angle	0°
ارتفاع سر دندانه	P	81.68
ارتفاع سر دندانه	ha	26
ارتفاع پای دندانه	hf	34
ارتفاع دندانه	h	60
قطر دایره سر	da	473.2
قطر دایره پا	df	461.2
قطر دایره گام	d	468.0
قطر دایره گام	C	8
فاصله بین دو محور	a	261.3

Assembly

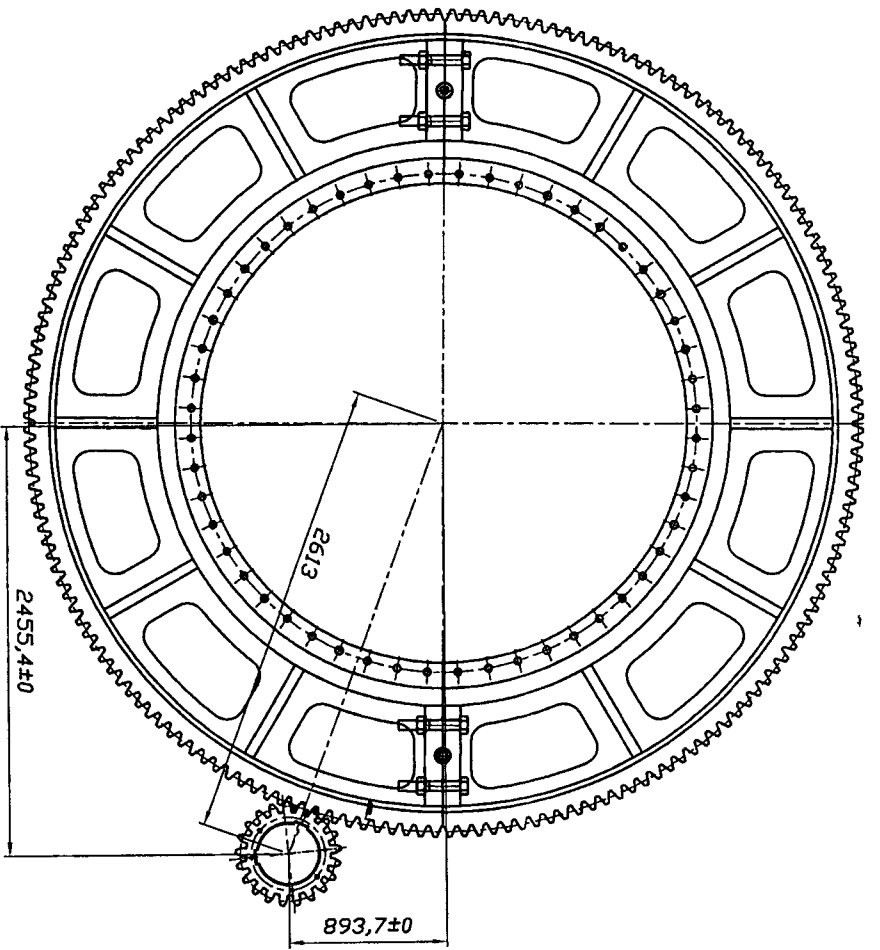
Sec. A-A

توجه:

۱. تمامی ابعاد بر حسب میلی متر می باشد -
۲. تراش ستایر استاندارد ها طبق نمر (7.86/7.86) DIN 7168 میباشد -
۳. تعداد سوراخها ۵۲- عدد است که از هر ۱۳ سوراخ یک سوراخ جای فیت بولت می باشد که با علامت ستاره * مشخص شده است و باید دقیقاً در مکانهای مشخص شده روی نقشه تعیینه شوند.
۴. سطح دنده ها به عمق ۴- تا ۵ میلیمتر یعنی ۲۰ تا ۳۰ راکول سی عملیات حرارتی القایی شوند.
۵. اثر دایره گام در دو طرف چرخ دنده ایجاد شود -

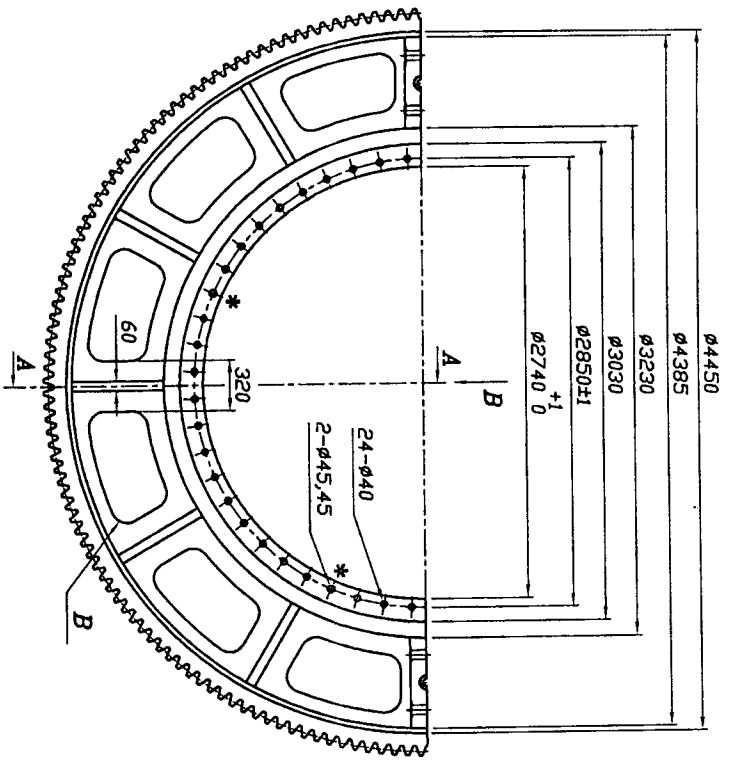
7	Washer A42	2			
6	Nut M42*4.5	2	CK45		
5	Pin Bolt M42*4.5*511* $b=120$	2	M040 (Grade 8.8)		
4	Washer A56	8			
3	Nut M56*5.5	8	CK45		
2	Bolt M56*5.5*350* $b=75$	8	M040		
1	Gear	1	ZG451		
No.	Name	QTY	Material	Drawing no	Weight(kg)
Rev: 1	Date: 22.10.92	Checked By: A.H.Ahmad	YASUJI CEMENT COMPANY 		
Drawn By: J.Behroozpoor	Design By:	Approved By: Kh.Mitbacht			
Code: 581-22-11-111	Material: Assembly	Acc.to: 08.19/14			
Scale: M.T.S	PART No: Girth Gear Of Cement Mill 2.6*13	Weight: 11667 kg	Drawing No:	Page: 2/5	

نقشه سوراخها و دندانه ها ۱-۹

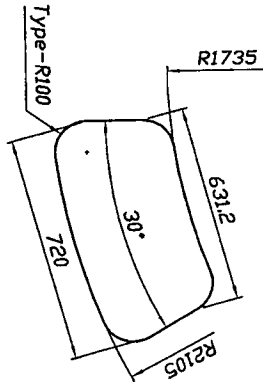
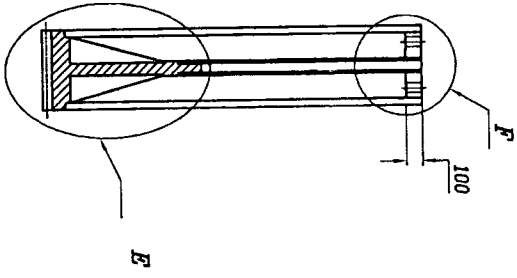


توضیحات:
 ۱. تمامی ابعاد بر حسب میلی متر می باشد -
 ۲. تolerانس سایر اندازه ها طبق استاندارد DIN 7168 T2(7.86) می باشد -

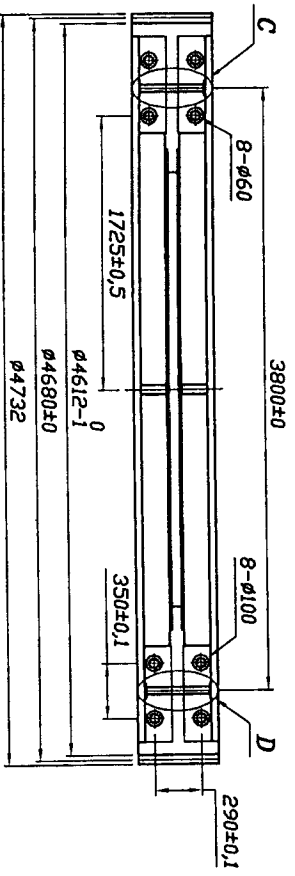
No.	Pinion	1	VCN160	5212211112	
1	Gear	1	ZG451	5212211111	
Name		QTY	Material	Drawing no	Weight(kg)
Rev: 1	Date: 22.10.92	YASUJ CEMENT COMPANY			
Drawn By: J. Behrouzpoor	Design By: _____	Checked By: A.H.Ahrmadi	Approved By: Kh. Nizbaki		
Code:	Material:	Acc.to: 08.13/14			
Scale: N.T.S	PART No:	Weight kg	Drawing No:		
تفصیله مرتبشای دنده و پینیون آسیاب سیمان		Page: 1/5			



Sec-A-A



Det. B



View B

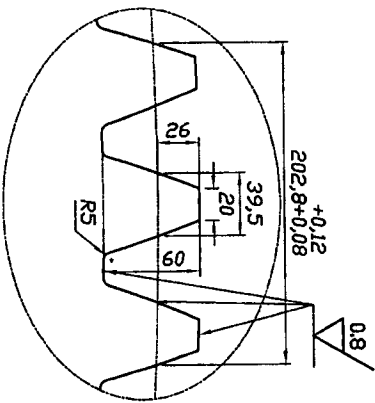
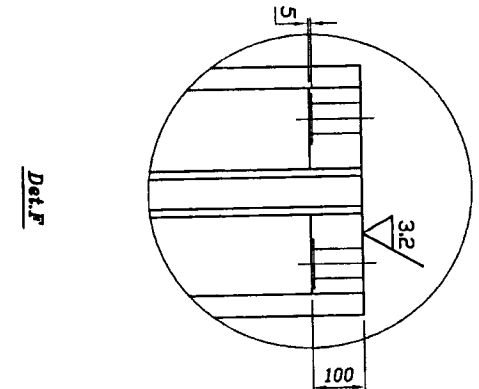
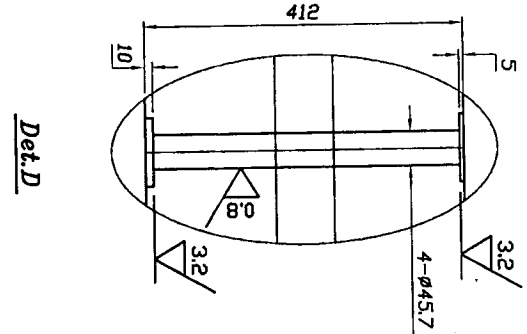
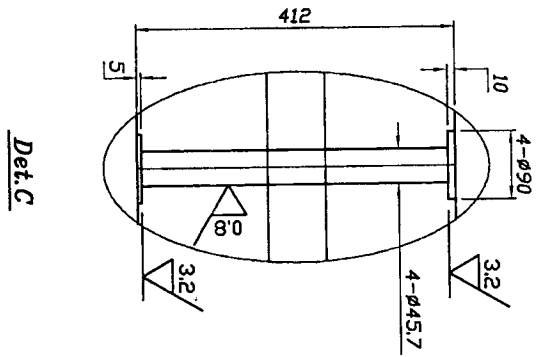
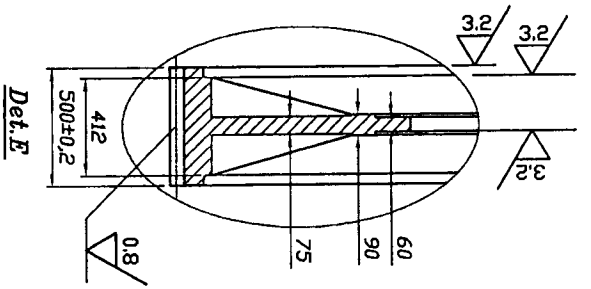
ترجمه:

1. تمامی ابعاد بر حسب میلی متر می باشد -
2. تolerانس سایر ابعاد ها طبق تیر (DIN 7168 T2(7.86) میباشد -
3. علامت * در کنار سوراخها مشخص کننده سوراخ چغنی نیست بولت به اندازه 45.45 می باشد -
4. دقت شود که تلورانس دایره مرکزی سوراخهای چغنی نیست بولتها صغیر باشد -
5. سطح دنده ها به عمق 4-5 میلیمتر بین 00-00.5 راکور می عملیات حرارتی القایی شود
6. اثر دایره گام در دو طرف چرخ دنده ایجاد شود -




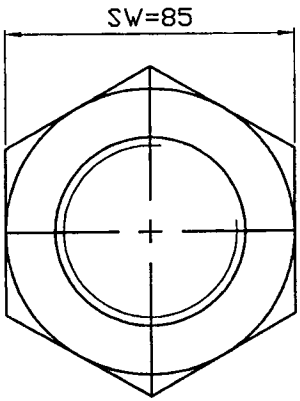
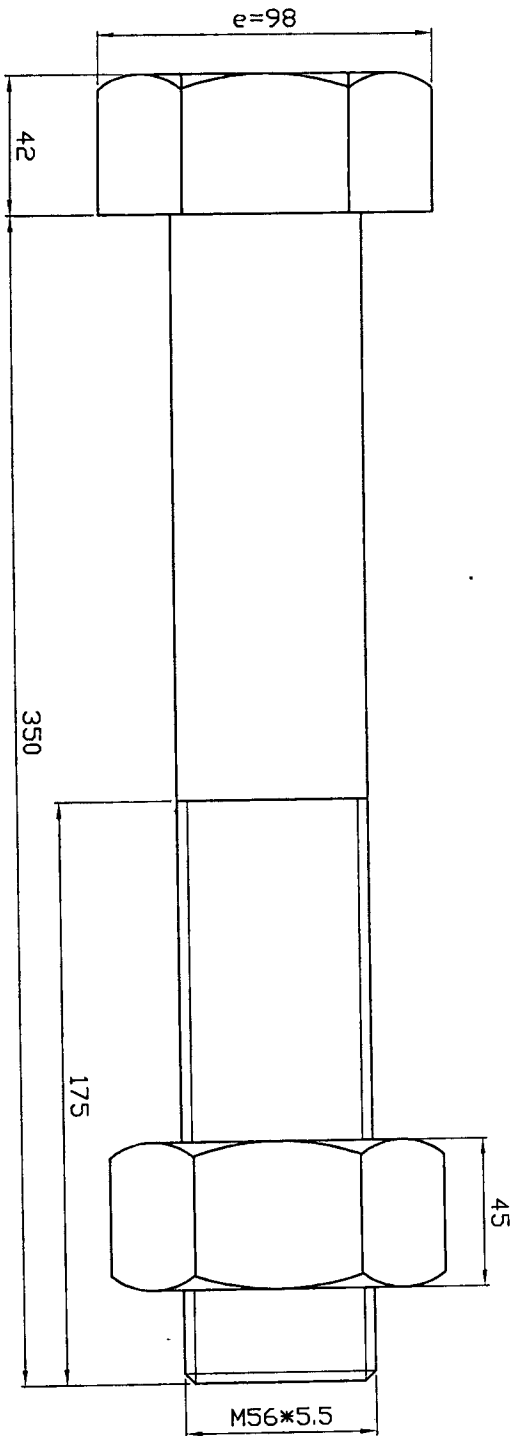
Rev: 1	Date: 22.10.92	Checked By: A.H.Ahmedi	YASUJI CEMENT COMPANY	Acc.to: 08.13/14
Drawn By: J.Beltruzpoor	Design By:	Approved By: Kh.Mikdakh		Weight kg
Code:	Material: ZG 451		Drawing No:	Page: 3/5
Scale: N.T.S	PART No: چرخ دنده اصلی آسیاب سیمان		Drawing No:	
	Gear of cement Mills 42.6*13		Page: 3/5	

۲-۹



نوعه:
 1. تمامی اجزاء بر حسب میلی متر می باشد -
 2. تلرانس سایر اندازه ها طبق نر (7.86) DIN 7168 می باشد -
 3. کیفیت سطح - (0.8/3.2) / (0.8/3.2)

Rev: 1	Date: 22.10.92	Checked By: A.H.Ahmad	YASUJ CEMENT COMPANY
Drawn By: J.Behrourzpoor	Design By:	Approved By: K.R.Mikdahi	
Code:	Material: ZG 451	Acc.to: 08.19/14	
Scale: N.T.S	PART No: چرخ دنده اصلی آسیاب سیمان	Weight kg	
	Orth Gear Of cement Mills ۹2.6*19	Drawing No:	
		Page: 4/5	



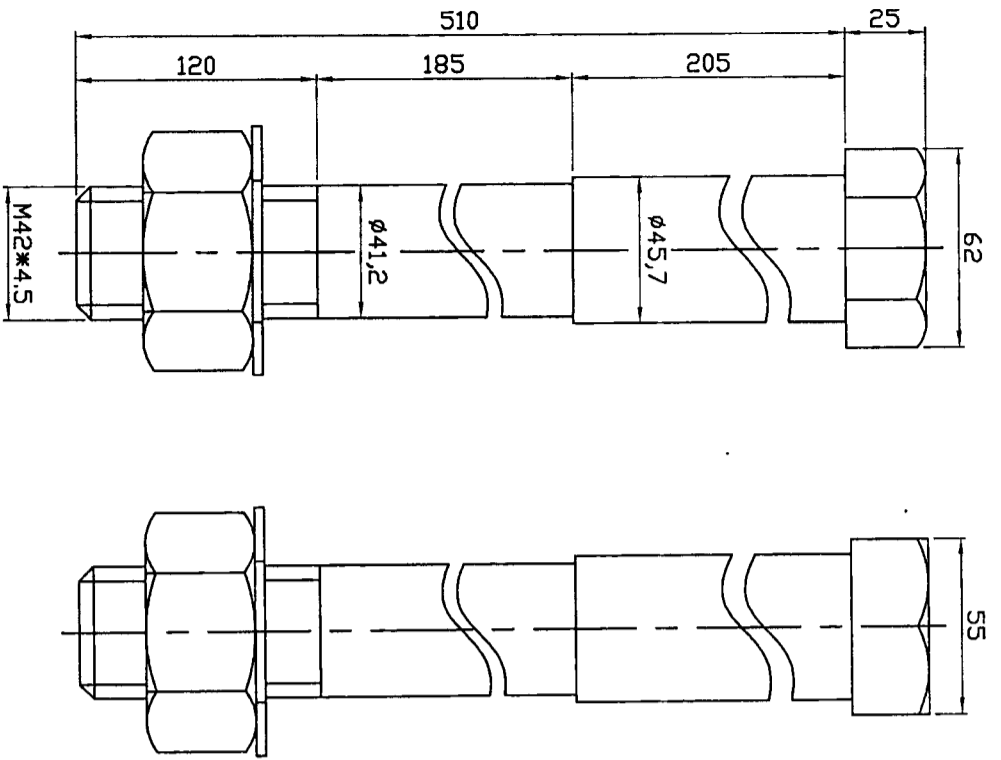
View.A

- توجه:
- ۱- تمامی ابعاد بر حسب میلی متر می باشد.
 - ۲- حتماً و صرفاً از تکنولوژی فورج استفاده شود.
 - ۳- از جوش مهره روی شافت برای ساخت پیچ پرهیز شود.
 - ۴- پس از ساخت عملیات حرارتی الزامی است.

No.	Name	QTY	Material	DWG NO	Weight(kg)
2	Nut M56*5.5	2	CK45 Grade8.8		
1	Bolt M56*5.5*350	1	M040 Grade10.9		

Rev: 0	Date: 19.12.86	Checked By: K.N.Nikbakhht	YASUJ CEMENT COMPANY
Drawn By: J.Behrouzpoor	Design By:	Approved By: K.N.Nikbakhht	
Code: 921-48-31-168	Material:	Acc. to: 08.13/14	

Scale: N.T.S	PART No: Bolt&Nut	پنج و مهره فک آسیاب سیمان
		Weight kg
		Drawing No:
		Page: 5/5



Note:
 1. All Dimensions in mm.
 2. Bolt Grade is 10.9 .

No.	Name	QTY	Material	Drawing no	Weight(kg)
3	Washer 077*044*3	1	CK45		
2	Nut M42*4.5*34	1	CK45		
1	Bolt	1	M040	Grade 10.9	

Rev: 1	Date: 15.04.92	Checked By: A.H.Ahmad	YASUJ CEMENT COMPANY
Drawn By: J.Behrouzpoor	Design By:	Approved By: KH.Nekhdchi	
Code: 921-48-31-172	Material: M040	Acc.to: 08.13/14	

Scale: N.T.S	پيچ تنظيم فک دنده آسياب سيمان (پيکس کتده دنده)	Weight kg
		Drawing No:
		Page: 4/5

4-A

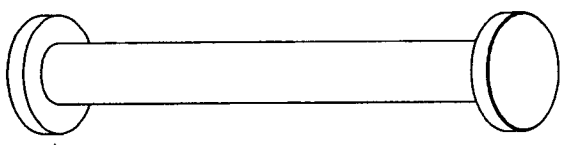
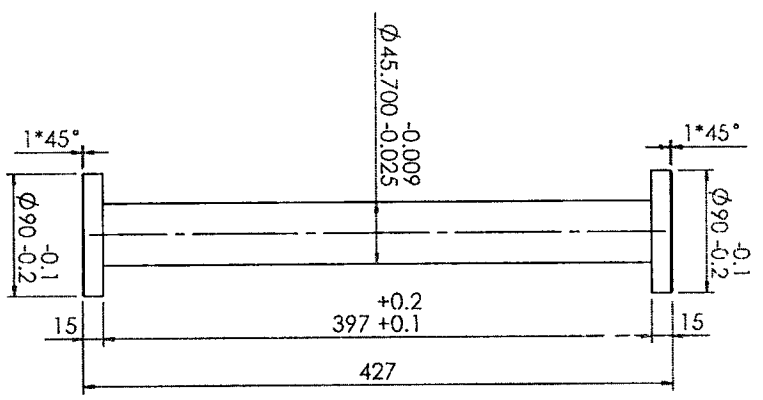
3200-007.57φ
5000-

1*45°

1*45°

6-1

1 2 3 4 5 6



Notes:
 1. All Dimensions in mm.
 2. The Other Tolerances Are DIN 7168 T2/T 89).
 3. Surface Finish: $\sqrt{3.2}$

YASU CEMENT COMPANY



پین چرخ دنده جدید آسیاب سیمان ۱
 چرخ دنده فرانسوی

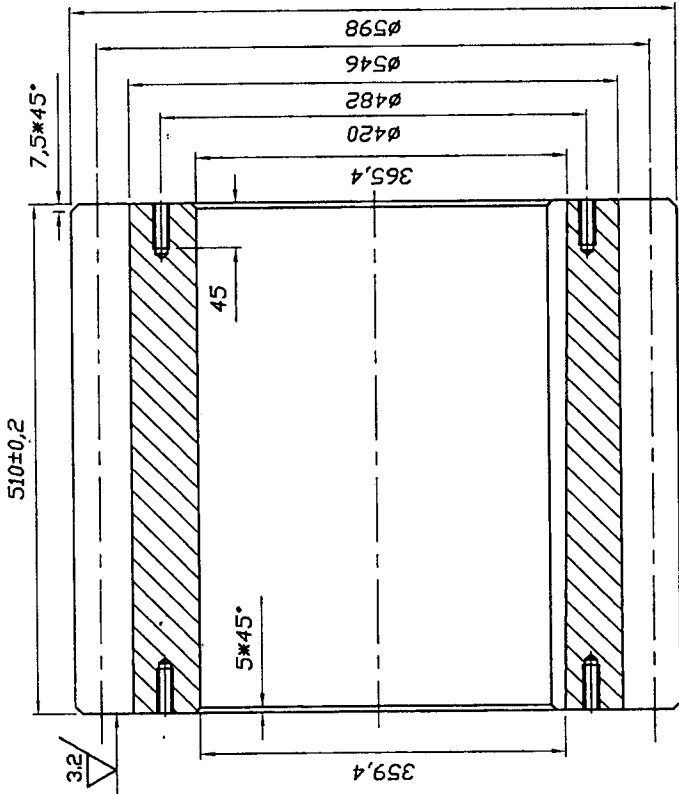
Name: J. Behrouzpoor
 Design: A.h. Ahmadi
 Check: Kh. Nikbakhti
 Approve: Kh. Nikbakhti
 MATERIAL: MO40

TITLE: ۱
 DWG. NO.:
 Revision: 0
 SCALE: 1:5
 Warehouse No.:

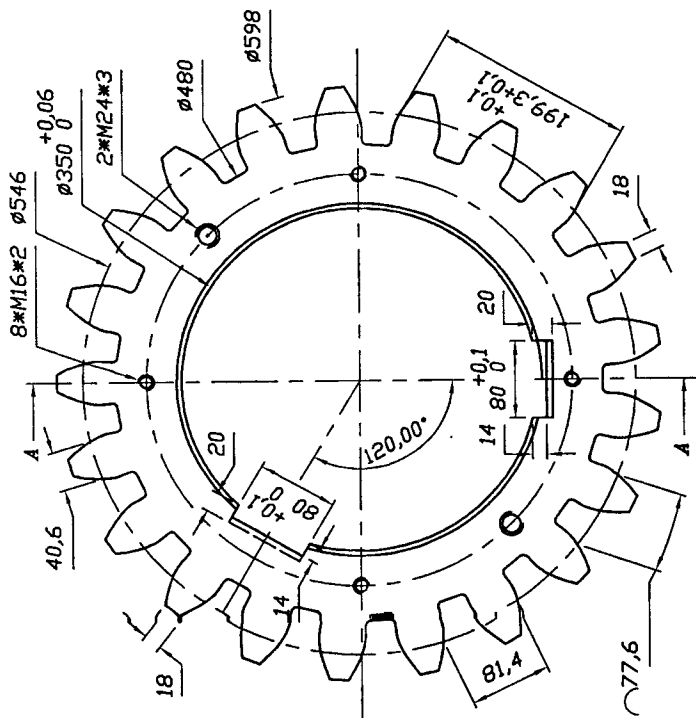
ACC. No: 08.13
 Date: 17.10.98

Sheet: 3/4
 A4

1 2 3



Sec. A-A



توجه :

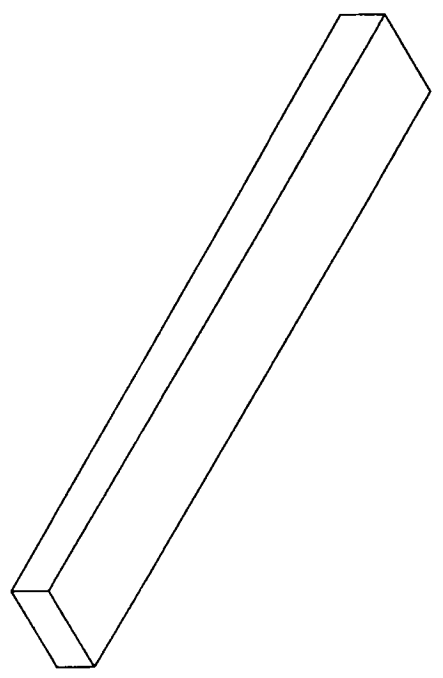
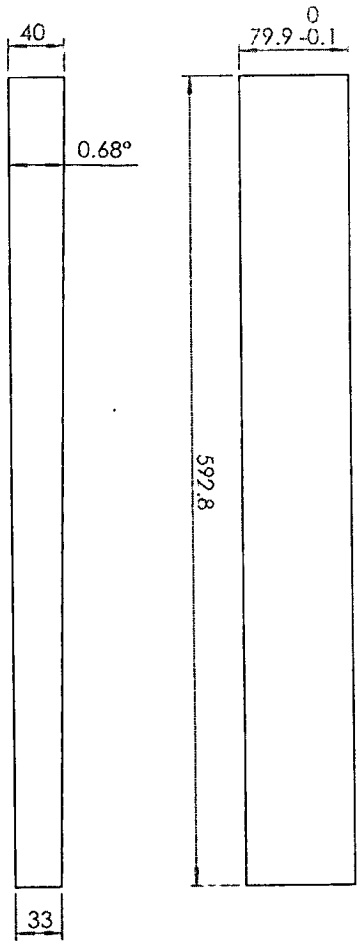
۱. تمامی ابعاد بر حسب میلی متر می باشد -
۲. نترانس سایر اندازه ها طبق نرم (7.86) DIN 7168 میباشد -
۳. کیفیت سطح - $0.8 / (3.2)$
۴. سطح دنده ها به عمق 0.05 میلی متر بین ۳۷-۳۳ راکورل سی عملیات حرارتی القایی شوند
۵. خط اثر دایره گام در دو طرف چرخ دنده ایجاد نشود - ***

مدول	m	26
تعداد دنده ها	z	21
نوع دنده ها	type	ساده دندانه راست
زاویه دندانه	Angle	0°
گام	P	81.68
عمق دنده	h	59

		Checked By:	A.H.Ahmadi
		Approved By:	Kh.Nickbakt
Rev:	2	Date:	22.10.92
Drawn By:	J.Behrusspoor	Design By:	
Code:	521-22-11-112	Material:	VCN150(1.6562)
Scale:	N.T.S	Acc.to:	08.13/14
PART No:		پینون آسیاب سیمان	
Pinion		Weight: 998 kg	
		Drawing No:	
		Page: 5/5	

9-A

1 2 3 4 5 6



Notes:
 1. All Dimensions In mm.
 2. The Other Tolerances Are DIN 7168 T2(7,86).
 3. Surface Finish: $\nabla \frac{3.2}{\sqrt{R}}$



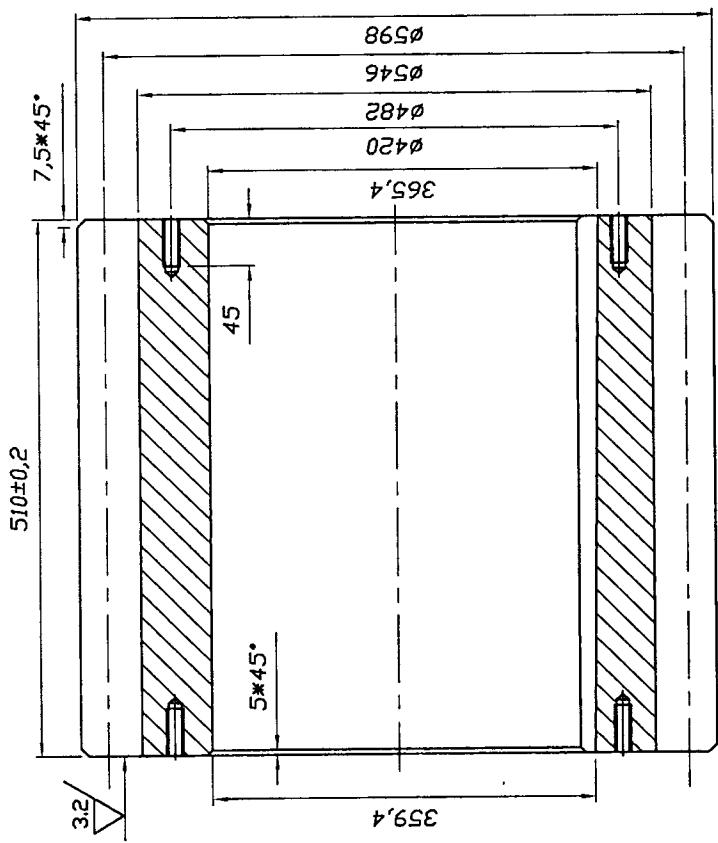
Name: J. Behrouzpoor
 TITLE:

Design: A.h. Ahmadi
 Check: Kh. Nikbakht
 Approve: Kh. Nikbakht
 MATERIAL: CK45(S152)

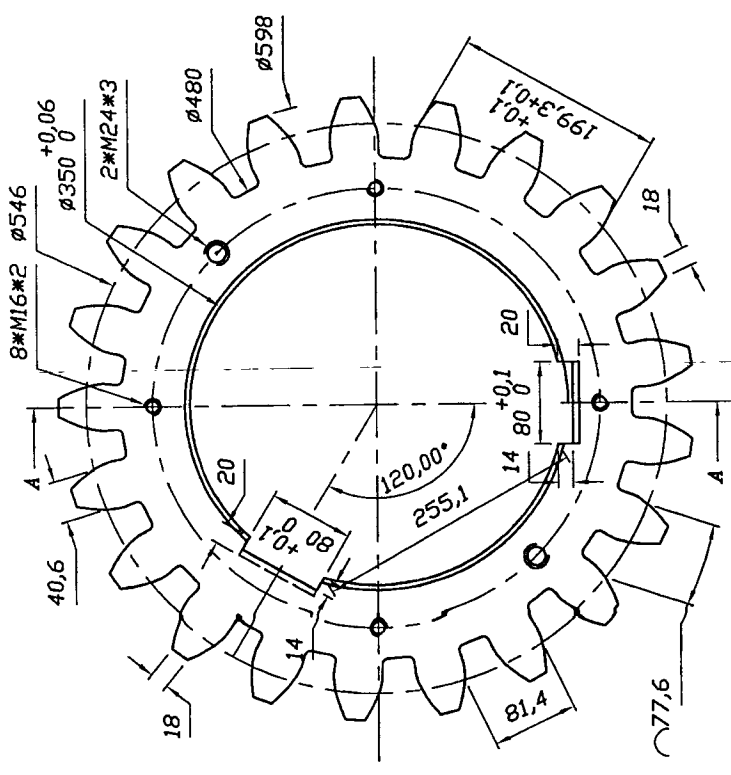
DWG NO.: ACC.fo: 08.13
 Revision: 0
 Date: 13.12.93
 Sheet: 1/1
 A4

WEIGHT:
 SCALE: 1:5
 Warehouse No: 521-22-11-117


خسار پینوئف و شفت پینون آسیاب سیمان



Sec.A-A



مدول	m	26
تعداد دنده ها	z	21
نوع دنده ها	type	ساده
زاویه دندانه	Angle	0°
گام	P	81.68
عمق دنده	h	59

 <p>YASUJ CEMENT COMPANY</p>		Checked By:	A.H.Ahmadi
		Approved By:	Kh.Nikbakht
Rev:	2	Date:	22.10.92
Drawn By:	J.Behrouzpoor	Design By:	
Code:	521-22-11-112	Material:	VCN150(1.6582)
Scale:	N.T.S	Weight:	996 kg
PART No:	پینچون آسیاب سیمان	Drawing No:	
Ptition:		Page:	5/5

- توجه :
- ۱- تمامی ابعاد بر حسب میلی متر می باشد.
 - ۲- تلرانس سایر اندازه ها طبق نرم (DIN 7168 T2(7.86) میباشد.
 - ۳- کیفیت سطح: $\nabla(3.2) / 0.8$
 - ۴- سطوح دنده ها به عمق 0-5 میلی متر بین ۳۷-۳۳ راکول سی عملیات حرارتی القایی شوند.
 - ۵- خط اثر دایره گام در دو طرف چرخ دنده ایجاد شود ***

نقد ریویزیون و ترمیمات ۱۱۰۱

درخواست خرید
شرکت سیمان یاسوج

شماره صفحه
Reports_Purchas
eRequestReport
WithoutSupplierI

۱۴۰۳/۱۲/۱۴

شماره درخواست 2468
تاریخ درخواست ۱۴۰۳/۱۱/۲۸
واحد/رمز تامین مدیر تامین و تدارکات
نوع فلم کالا
توضیحات

مرکز درخواست کننده
درخواست کننده
نوع طرف مقابل
طرف مقابل

مرکز نگهداری پیش فرض
-
مرکز هزینه
قطعات مورد نیاز خط تولید (دفتر فنی)

ردیف	کد فلم	نام فلم	مقدار	واحد	تاریخ نیاز	مصرف کننده	وضعیت	تأمین کننده	کارشناس خرید	مهمت ایشیتا
1	5212211114	شافت پمپتون آسیاب سیمان	1	عدد	۱۴۰۳/۱۱/۲۸	قطعات مورد نیاز خط تولید (دفتر فنی)	تایید شده	محمد بهرامی دولت آباد	جزئی	مهمت ایشیتا
2	5212211117	خارکوه ای پمپتون آسیاب سیمان	۲	عدد	۱۴۰۳/۱۱/۲۸	قطعات مورد نیاز خط تولید (دفتر فنی)	تایید شده	محمد بهرامی دولت آباد	جزئی	مهمت ایشیتا

نام صادر کننده
امضا
امیر حسین احمدی



رئیس تامین و تدارکات
امضا

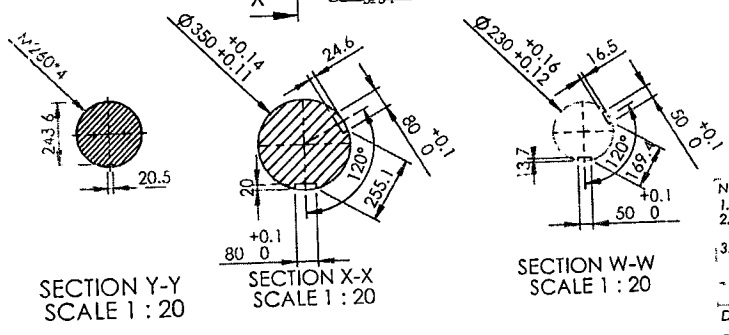
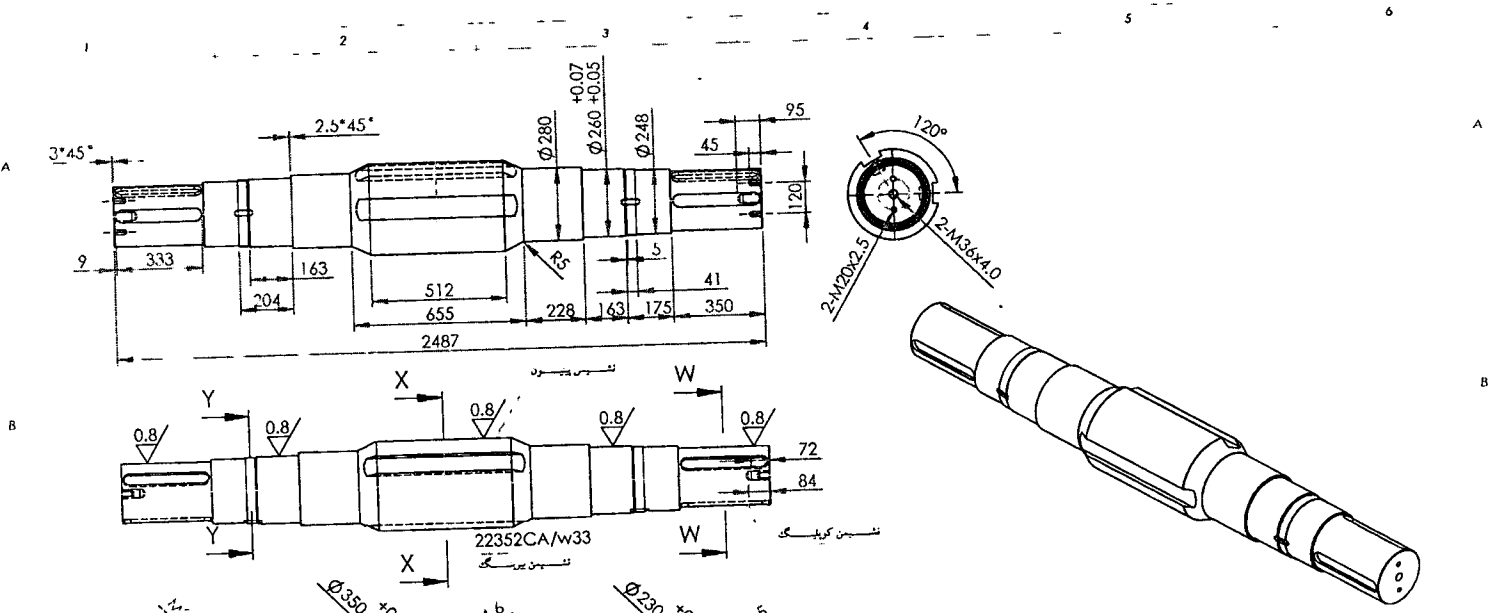
محمد بهرامی



مدیر واحد تایید کننده
امضا

مدیر کارخانه
امضا





Notes:
 1. All Dimensions In mm
 2. The Other Tolerances Are DIN 7168 T2(7.86).
 3. Surface Finish: $\frac{3.2}{\sqrt{R}}$ / $\frac{0.8}{\sqrt{R}}$



شفت پنیون آسیاب سیمان

Name: TITLE:
 Drawn: J. Behrouzpoor
 Design:
 Check: A.h. Ahmadi
 Approve: Kh. Nikbakht
 MATERIAL: VCN200

DWG NO. ACC. to: 08.13 /14
 Revision: 5 Date: 1403 06 15
 SCALE: 1:50 Warehouse No: 521-22-11-114
 SHEET 1/1 A4

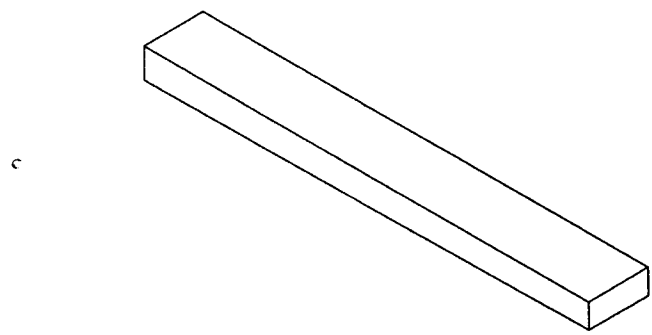
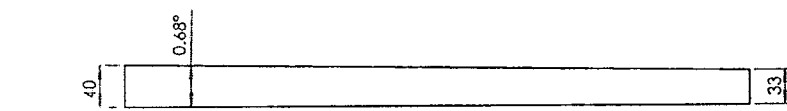
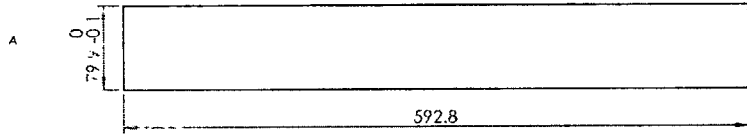
WEIGHT: 1172 Kg

کلیه شعاع های تغییر قطر برابر r=4 می باشد
 ارائه تست UT الزامی است

نقشه در دفتر دفتر ۱۴۳۸

۲۴۷۸

1 2 3 4 5 6



Notes:
 1. All Dimensions In mm.
 2. The Other Tolerances Are DIN 7168 T2(7.86).
 3. Surface Finish: $\nabla 3.2$

YASUJ CEMENT COMPANY



Drawn: J.Behrouzpoor	TITLE:	خار پینون و شفت پینون آسیاب سیمان
Design:		
Check: A.h.Ahmadi		
Approve: Kh.Nikbakht		
MATERIAL: CK45(S152)	DWG NO.:	ACC.to: 08.13
	Revision: 0	Date: 13.12.93
WEIGHT:	SCALE: 1:5	Warehouse No: 521-22-11-117

Sheet
1/1
A4

نقشه درخت ۲ در فراموش ۲۴۷۸