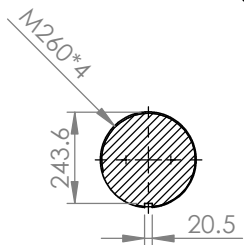
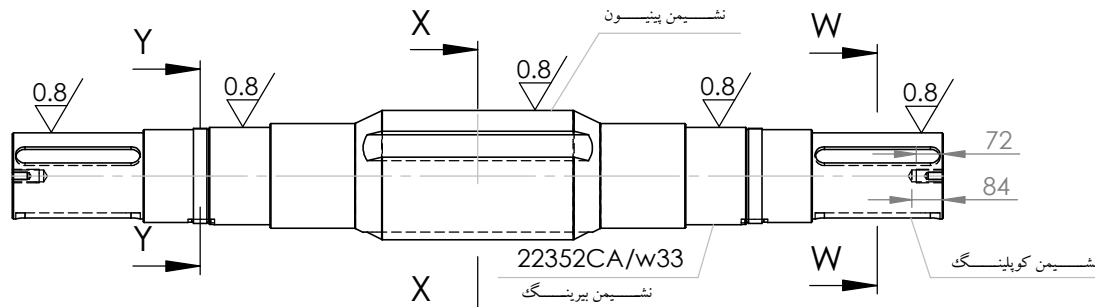
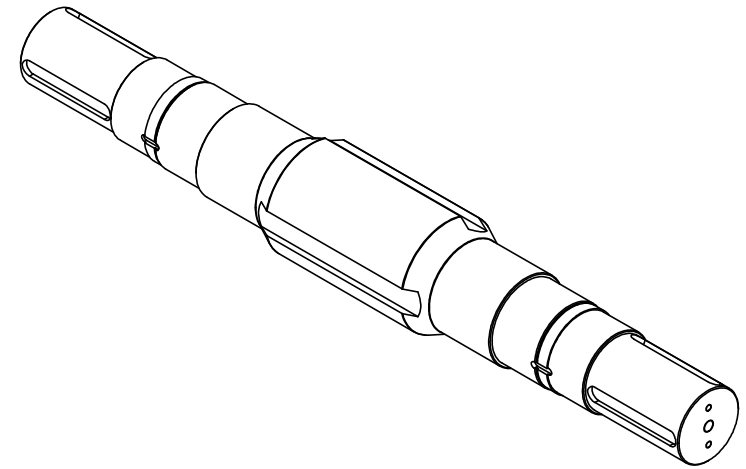
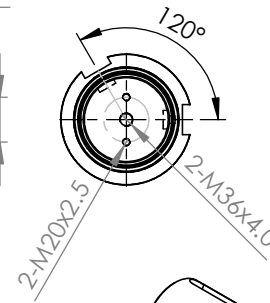
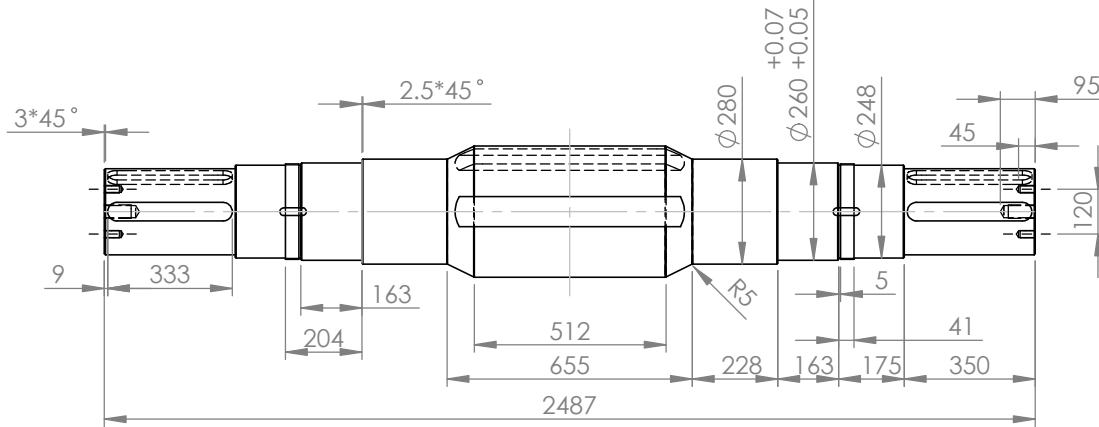


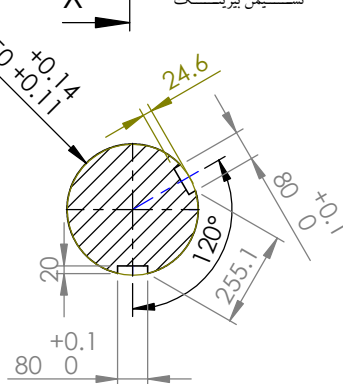
Notes:
 1.All Dimensions In mm.
 2.The Other Tolerances Are DIN 7168 T2(7.86).
 3.Surface Finish: $\nabla_{3.2}$



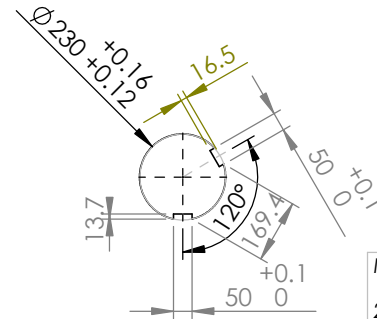
	Name	TITLE:		
Drawn	J.Behrouzpoor	خار پینون و شفت پینون آسیاب سیمان		
Design	_____			
Check	A.h.Ahmadi			
Approve	Kh.Nikbakht			
MATERIAL: CK45(Sf52)	DWG NO.	ACC.to: 08.13	Sheet: 1/1	
WEIGHT:	Revision: 0	Date: 13.12.93	A4	
	SCALE:1:5	Warehouse No: 521-22-11-117		



SECTION Y-Y
SCALE 1 : 20



SECTION X-X
SCALE 1 : 20



SECTION W-W
SCALE 1 : 20

- Notes:
 1. All Dimensions In mm.
 2. The Other Tolerances Are DIN 7168 T2(7.86).
 3. Surface Finish: $\nabla 3.2 / (\nabla 0.8)$

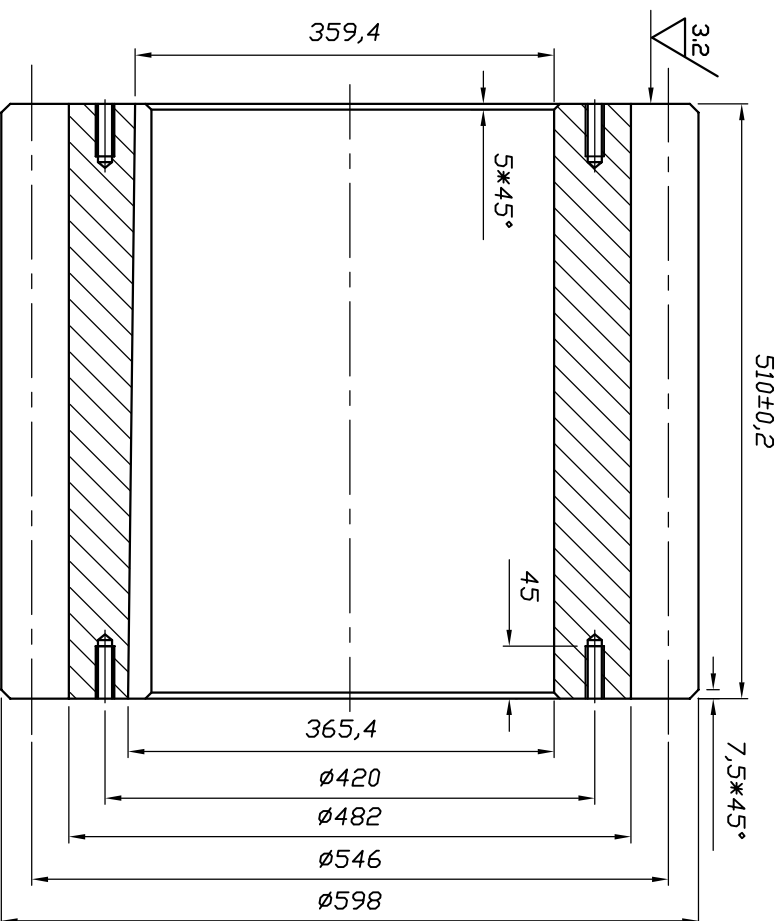
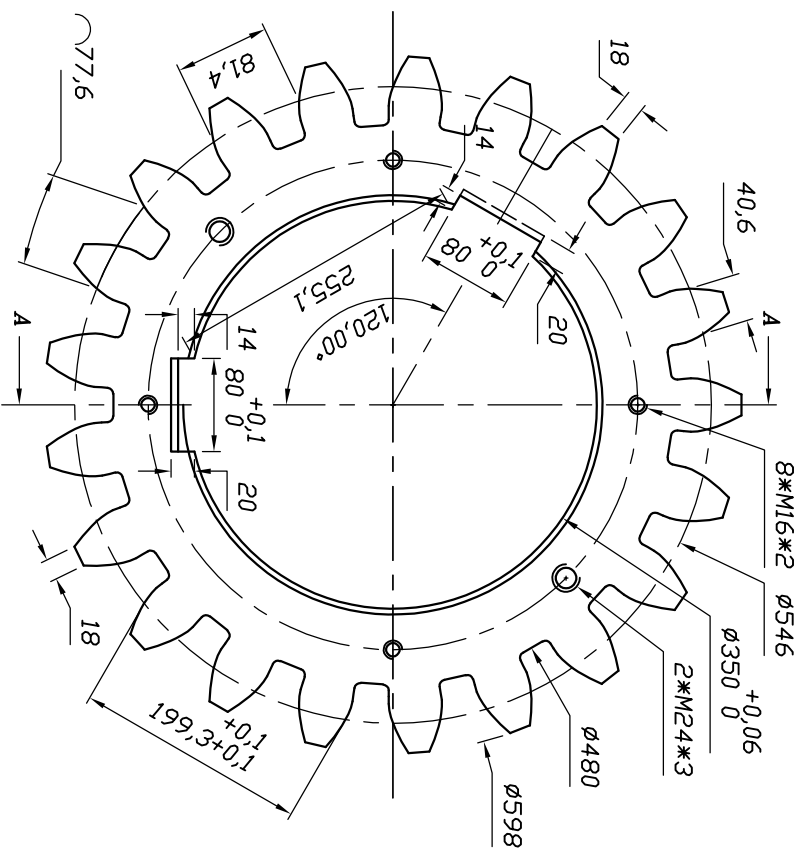
**YASUJ CEMENT
COMPANY**



شفت پینیون آسیاب سیمان

Drawn	J.Behrouzpoor	TITLE:	
Design	_____		
Check	A.h.Ahmadi		
Approve	Kh.Nikbakht		
MATERIAL: VCN200	DWG NO.	ACC.to: 08.13 /14	Sheet: 1/1
WEIGHT: 1172 Kg	Revision: 5	Date: 1403.06.15	A4
SCALE: 1:50	Warehouse No:	521-22-11-114	

کلیه شعاع های تغییر قطر برابر $r=4$ می باشد
 ارائه تست الزامی است




Sec.A-A

مدول	m	26
تعداد دنده ها	z	21
نوع دنده ها	type	ساده
زاویه دندانه	Angle	0°
گام	P	81.68
عمق دنده	h	59

توجه:

- ۱- تمامی ابعاد بر حسب میلی متر می باشد.
- ۲- تالرنانس سایر اندازه ها طبق نرم (DIN 7168 T2(7.86) میباشد.
- ۳- کیفیت سطح: $\sqrt{0.8}$ / $\sqrt{3.2}$
- ۴- سطوح دنده ها به عمق ۵-۴ میلی متر بین ۳۷-۳۳ راکول سسی عملیات حرارتی القایی شوند.
- ۵- خط اثر دایره گام در دو طرف چرخ دنده ایجاد شود ***

Rev: 2	Date: 22.10.92	Checked By: A.H.Ahmadi	YASUJ CEMENT COMPANY 
Drawn By: J.Behrouzpoor	Design By:	Approved By: Kln. Nikbacht	
Code: 521-22-11-112	Material: VCN150(1.6582)	Acc.to: 08.13/14	
Scale: N.T.S	PART No: پستون آسیاب سیمان	Weight: 996 kg	
	Finison	Drawing No:	
		Page: 5/5	